



MONTHLY MEMBERSHIP PROGRESS REPORT

District 103CC

Results as of: 02/28/2018

GMT: CLAUDETTE CORNET

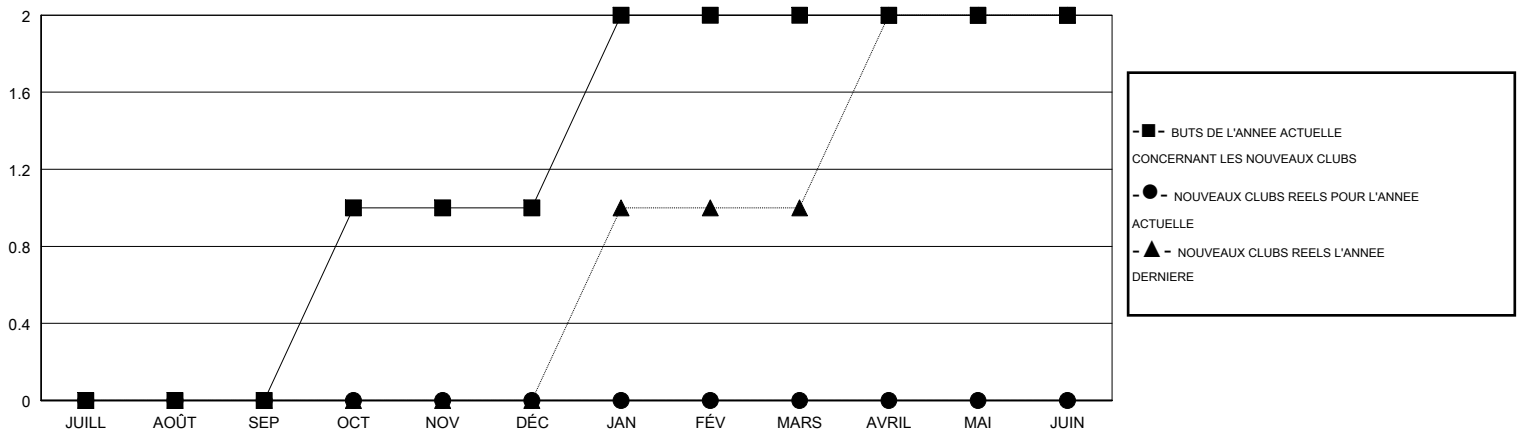
LIEU FRANCE

RC EME

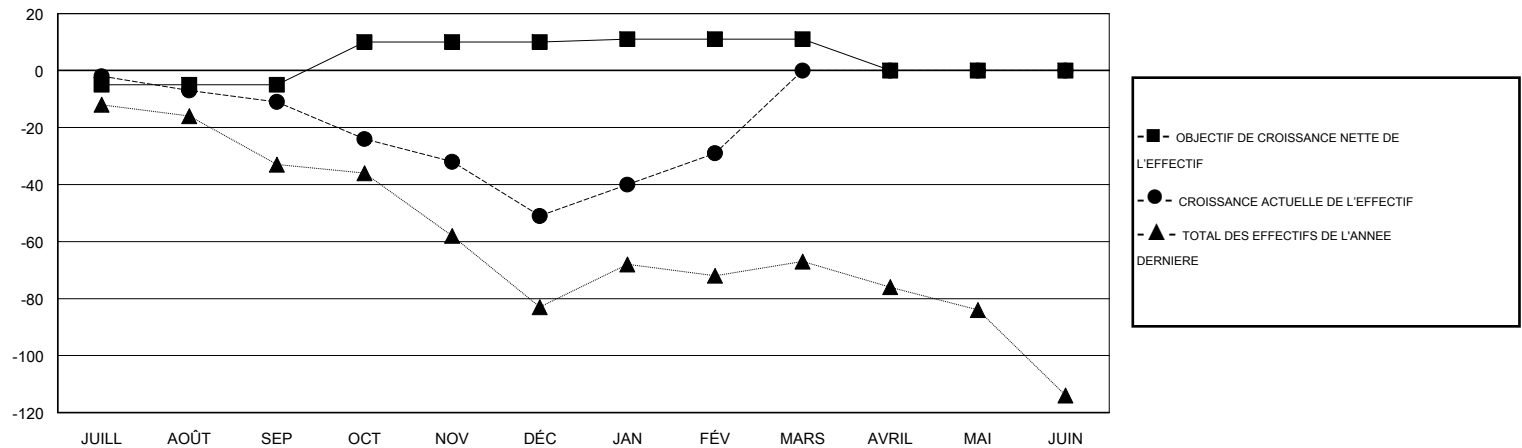
Clubs			
RESULTATS POUR 2017-2018			
TRIMESTRE	BUT CONCERNANT LES NOUVEAUX CLUBS	NOUVEAUX CLUBS	CLUBS ANNULÉS
JUILL/AOÛT/SEP	0	0	1
OCT/NOV/DÉC	1	0	0
JAN/FÉV/MARS	1	0	1
AVRIL/MAI/JUIN	0	0	0

Membres			
RESULTATS POUR 2017-2018			
TRIMESTRE	OBJECTIF DE CROISSANCE NETTE DE L'EFFECTIF	CROISSANCE ACTUELLE DE L'EFFECTIF	TOTAL DES MEMBRES RADIES (y compris les transferts)
JUILL/AOÛT/SEP	-5	25	34
OCT/NOV/DÉC	15	16	49
JAN/FÉV/MARS	1	56	27
AVRIL/MAI/JUIN	-11	0	0

BUTS ET NOUVEAUX CLUBS REELS - CUMULATIF



BUTS ET MEMBRES REELS - CUMULATIF



CLUBS RADIES: 2	35 CLUBS OF 81 ONT AJOUTE 1 OU PLUSIEURS NOUVEAUX MEMBRES	<u>DISTRIBUTION PAR SEXE</u>	
		HOMME	1,040 (70.89%)
		FEMME	427 (29.11%)
		Objectif de l'année d'exercice pour le pourcentage de membres féminins: 30%	
<u>MEMBRES RADIES</u>		NOMBRE TOTAL DE MEMBRES	99
DECEDE	8	D'UNITÉS FAMILIALES	
CLUB ANNULÉ	10	MEMBRES DE FAMILLE QUI RÉGLEMENT LA MOITIÉ DES COTISATIONS	50
AUTRE	91		
TOTAL	109		

[CLIQUEZ ICI POUR LES INFORMATIONS CUMULATIVES SUR LES EFFECTIFS](#)